

AIB-100 vonalkódolvasó Egyszerűsített programozási útmutató

Vonalkódolvasó telepítése a kiszolgáló számítógépre

A csomagban található kábel megfelelő végét (RJ45) csatlakoztassuk a dokkoló alján található aljzatba. Ezután a kábel másik végét csatlakoztassuk a számítógép egyik USB bemenetére.

Az eszköz programozásához az alábbi vonalkódokat olvassa be folyamatosan fentről lefelé haladva.

Az egyes beolvasások között tartson 2-3 másodperc szünetet!

A szkennert ezek után használatra kész.

A műveletet csak egyszer kell elvégezni, a beállításokat kikapcsolás után is eltárolja az eszköz.

1.



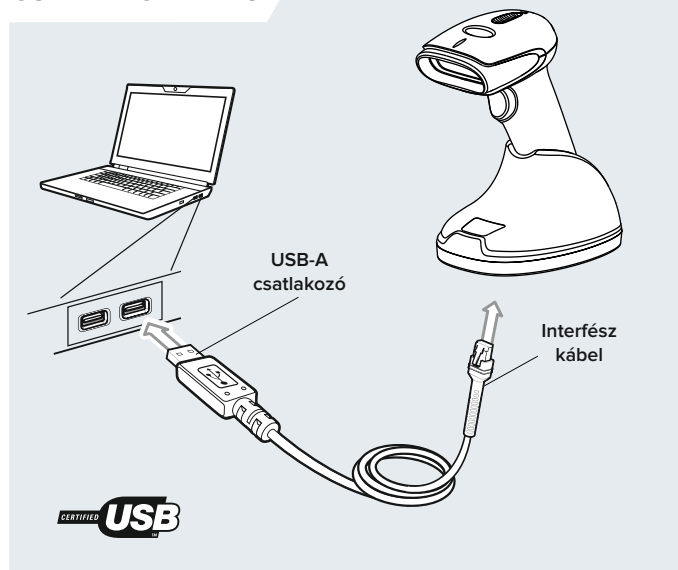
Gyári értékek visszaállítása

2.



Magyar nyelv beállítása

CSATLAKOZTATÁS



Opcionális beállítás



ENTER küldés kikapcsolása olvasás után

Kódolvasási minták



Helyes olvasási irány



Helytelen olvasási irány



Helytelen olvasási irány

