

AIB-100 VONALKÓDOLVASÓ

Használati útmutató



1D



2D



WIRELESS

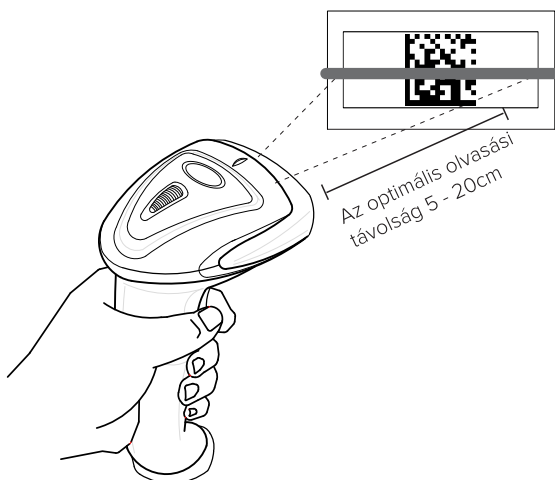
A doboz tartalma:

- Vonalkódolvasó készülék
- Dokkoló
- USB kábel
- Rövid használati útmutató

AIB-100 07/03/2023

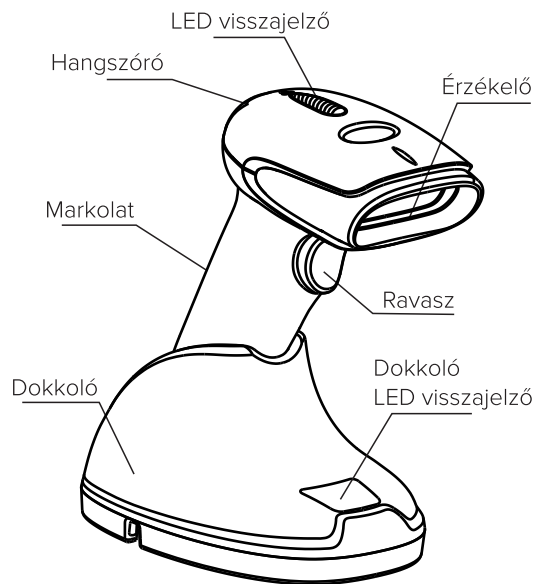
További információk: www.tezeko.com

OLVASÁSI TÁVOLSÁG



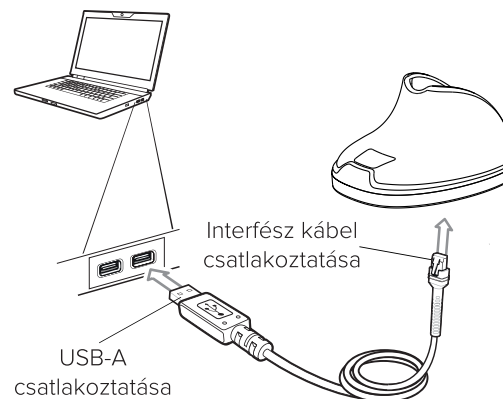
A helyes beolvasáshoz, a fénysugárnak minden vonalat metszenie kell.

ÁTTEKINTÉS



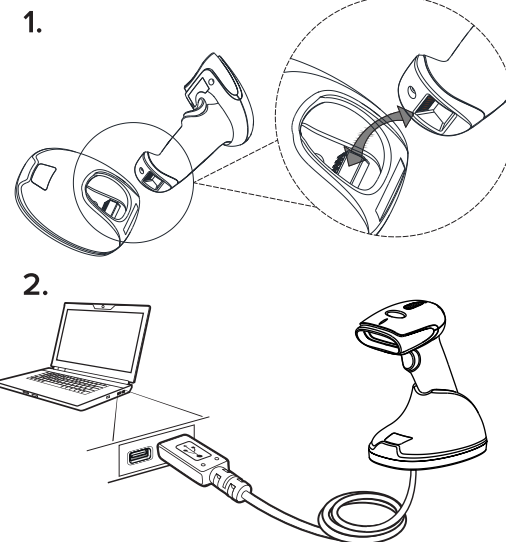
A grafikák csak illusztrációk

ÜZEMBEHELYEZÉS



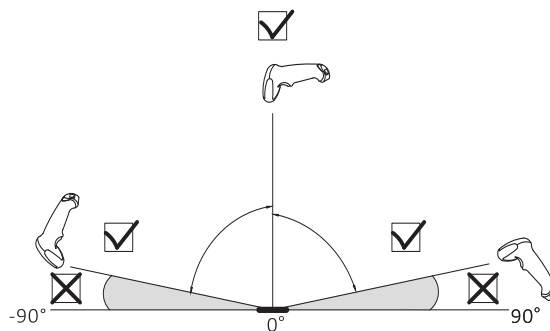
Az olvasó tápellátása USB csatlakozáson keresztül biztosított. Külön tápegység használatára nincs szükség.

TÖLTÉS



A számítógép, amelyhez csatlakoztatja az vonalkódolvasót, automatikusan telepíteni fogja beviteli eszközként a készüléket. Külön illesztőprogram telepítése nem szükséges, az olvasó azonnali használatra kész.

OLVASÁSI SZÖG



Helyes olvasási irány



Helytelen olvasási irányok

Hang visszajelzések

Olvasó bekapcsolás
Hiba a Bluetooth adatátvitel során

Hosszú csipogás

Sikeres beolvasás
Sikeres USB/Bluetooth kapcsolódás

Rövid dallam

Programkód beolvasás
Sikeres adattárolás
Adatfeltöltés befejeződött
Alvó módba lépés

Magas és mély dallam

Megszakadt USB/Bluetooth kapcsolat
Sikertelen adatfeltöltés/memória megtelt
Hibás programozás kód

3 rövid csipogás

Az akkumulátor lemerült, az olvasót helyezze a dokkolóba

3 magas és mély dallam

Fény visszajelzések

Folyamatos világítás - Töltés
Nem világít - Akkumulátor feltöltve

Zöld fény

1 villanás - Sikeres olvasás
Nem világít - Sikertelen kapcsolódás
Folyamatos gyors villogás - Bluetooth párosításra vár
Lassú villogás - Bluetooth párosítás

Kék fény

GYAKORI HIBÁK

A vonalkódolvasó a „0” karakter helyett az „ö” karaktert olvassa be.

Az olvasási nyelv beállítása az angol. Állítsa át az olvasó nyelvét magyarra!

Az olvasót csatlakoztatta az asztali számítógép előlapi USB portjára, de nem kapcsol be.

Csatlakoztassa az olvasót egy hátdoldali USB portra!

Olvasási beállítások

Beállítás: olvassa le a megfelelő vonalkódokat

A "*" szimbólummal jelölt beállítások az alapértelmezett értékek.



Alaphelyzetbe helyezés



USB csatlakozás kiválasztása

Nyelv beállítása



*Angol



Magyar



Szlovák



Cseh

Utótag beállítása



Nincs



*ENTER küldés



TAB küldés

Rezgőmotor beállítása



*Rezgés bekapcsolása



Rezgés kikapcsolása

Működési mód beállítása



*Normál mód



Leltár mód



Automatikus tárolási mód

Ebben az olvasási módban ha az olvasó kívül esik a bázistól automatikusan a memóriába tárolja az adatokat, és amint hatótávolságon belülre kerül ezek feltöltésre kerülnek.

Leltár mód funkciók



Adatok feltöltése



Beolvasott adatok számának megjelenítése



Tárolt Adatok törlése

Hang beállítása



*Hangjelzés bekapcsolása



Hangjelzés kikapcsolása

Alvó mód időzítés beállítása



Nincs



*1 perc



5 perc



10 perc



30 perc